



**JEUNES  
CHERCHEURS  
ASSOCIÉS**

*L'expertise scientifique au service de vos projets*

## ● ● ● FORM'ACTION : VALORISER SES COMPÉTENCES DOCTORALES

Besoin de former et d'accompagner vos doctorant•es dans la préparation de leur carrière professionnelle après le doctorat ?

**Faites-vous accompagner par JCA : la première coopérative scientifique française !**

*Une form'action **par** et **pour les pairs**, par les spécialistes de la valorisation de l'expertise scientifique dans le monde socio-professionnel*

# • • • SOMMAIRE

1. QUI SOMMES-NOUS ?
2. CONTEXTE & ENJEUX DE LA VALORISATION DES COMPÉTENCES DOCTORALES
3. LA DÉMARCHE D'ACCOMPAGNEMENT
4. LES ÉTAPES CONTRACTUELLES DE L'ACCOMPAGNEMENT
5. VOS CONTACTS

# 1. QUI SOMMES-NOUS ?



## ... L'IDENTITÉ JCA



**Jeunes Chercheurs Associés** est la première société coopérative scientifique française, créée pour mettre en relation les besoins du monde socio-professionnel (acteurs publics, entreprises, associations) et les domaines d'expertise scientifique de jeunes chercheur•ses (docteur•es et doctorant•es) de toute discipline.



Partant du constat selon lequel il existe entre le milieu de la recherche académique et le monde professionnel des difficultés d'interaction, mais également un besoin et un potentiel de collaboration forts, la SCIC JCA, issue du monde associatif des jeunes chercheur•ses, propose l'organisation de missions de recherche, d'expertise ou de formation.

### JCA EN QUELQUES CHIFFRES CLÉS



1 000 chercheur•ses  
disponibles



5 pôles d'excellence

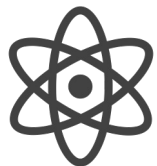


5 ans d'expérience  
et de collaborations



1 plateforme de  
mise en relation

## ••• NOS VALEURS



### Transmission du savoir scientifique •••

JCA s'est créée sur le constat selon lequel les connaissances scientifiques doivent être mieux diffusées et exploitées dans la sphère extra-académique. Dans une société où les défis sont complexes et nombreux (changement climatique, transition écologique, digitalisation & développement de l'intelligence artificielle...), la place de la science dans le monde professionnel nous semble déterminante.



### Gouvernance démocratique et participative •••

L'activité de JCA repose sur la valorisation des compétences des jeunes chercheur•ses d'une part, la mobilisation des acteurs du monde socio-professionnel d'autre part. Avec l'objectif de créer une véritable communauté scientifique ouverte sur la société et les enjeux qui la traversent, le format SCIC permet à toutes ses parties prenantes de participer activement à sa gouvernance et à son développement.



### Simplicité et protection •••

JCA se positionne en intermédiaire stable et pérenne, entre ses bénéficiaires et les jeunes chercheur•ses. De la structuration du projet de recherche jusqu'à son portage administratif, en passant le profilage de compétences scientifiques adaptées, JCA facilite et internalise toutes les difficultés inhérentes aux processus de mise en relation et de recrutement. Elle sécurise économiquement et juridiquement les jeunes chercheur•ses par le recours à de vrais contrats de travail.

## 2. CONTEXTE & ENJEUX DE LA VALORISATION DES COMPÉTENCES DOCTORALES

## ••• CONTEXTE & ENJEUX DE LA FORMATION

Dans un contexte paradoxal où les **étudiant•es** sont de plus en plus **nombreux•ses** à s'engager dans le **cursus doctoral**, et le **parcours d'insertion académique** de plus en plus **complexe**, l'**insertion professionnelle** des docteur•es dans la sphère extra-académique révèle un besoin fort de **préparation** et d'**accompagnement** dans cette voie. Par ailleurs, la mise en relation du monde socio-professionnel avec les domaines d'expertise de jeunes chercheur•es, ponctuelle ou pérenne, caractérisée par des difficultés d'interactions, représente aussi un **formidable potentiel de collaboration** auquel les étudiant•es doivent être préparé•es.

### Une formation doctorale sur l'après-doctorat, **pourquoi** ?

Le suivi du parcours puis l'**insertion professionnelle des doctorant•es** au cœur des objectifs stratégiques des écoles doctorales d'une part, l'évolution du cadre réglementaire avec l'introduction de la **Convention Individuelle de Formation** d'autre part, renforçant cette exigence pour les étudiant•es inscrit•es à la rentrée universitaire 2023-2024, nous vous proposons d'accompagner vos étudiant•es de tous niveaux et toutes disciplines sur le thème : **« ma carrière après le doctorat »**.

### Une formation doctorale sur l'après-doctorat, **comment** ?

Cette formation ambitionne de faire réfléchir l'ensemble des doctorant•es à la **valorisation des compétences acquises dans le cadre du parcours doctoral, dans le monde extra-académique**. Pour ce faire, elle fait appel à votre **communauté locale de jeunes docteur•es**, inséré•es dans le monde professionnel – conscient•es des enjeux et difficultés inhérents à la gestion de ce parcours d'insertion – pour accompagner **à nos côtés**, les doctorant•es en formation dans leurs réflexions et la recherche de solutions actionnables.

### LES ENJEUX DE LA PROFESSIONNALISATION DU DOCTORAT EN QUELQUES CHIFFRES CLÉS



15 000 doctorant•es  
inscrit•es en 2022



Près de 300 écoles  
doctorales françaises



100 heures de formation  
doctorale obligatoire



14% de docteur•es au  
chômage 5 ans après diplôme



## • • • CONTEXTE & ENJEUX DE LA FORMATION

Dans un contexte paradoxal où les **étudiant•es** sont de plus en plus **nombreux•ses** à s'engager dans le **cursus doctoral**, et le **parcours d'insertion académique** de plus en plus **complexe**, l'**insertion professionnelle** des docteur•es dans la sphère extra-académique révèle un besoin fort de **préparation** et d'**accompagnement** dans cette voie. Par ailleurs, la mise en relation du monde socio-professionnel avec les domaines d'expertise de jeunes chercheur•ses, ponctuelle ou pérenne, caractérisée par des difficultés d'interactions, représente aussi un **formidable potentiel de collaboration** auquel les étudiant•es doivent être préparé•es.



### La problématique à traiter • • •

Au-delà de la recherche scientifique, quelles sont les **compétences** acquises lors du **doctorat**, et comment les **valoriser** dans le cadre d'une insertion professionnelle réussie dans la sphère **extra-académique** ?



### Le public • • •

- Jusqu'à **50 doctorant•es**, provenant de différentes disciplines des sciences et de différents niveaux de cursus (de la 1<sup>ère</sup> à la 3<sup>ème</sup> année et +).
- Des **docteur•es**, inséré•es dans le monde socio-professionnel local ou dans un parcours post-doctoral.



### L'objectif de la démarche pour les doctorant•es • • •

Bâtir un **scénario** structuré et mobilisable, des **compétences acquises ou à acquérir**, dans le cadre du projet d'insertion professionnelle en : les **recensant** ; les **organisant** en « blocs de compétences » ; les **traduisant** pour les rendre **valorisables** et **distinctives** auprès du monde socio-professionnel.



### Les facteurs clés de succès de la démarche • • •

- Porter une attention particulière à l'articulation et la mise en action des publics concernés dans le protocole méthodologique, pour ce **temps pensé par et pour les pairs** : les doctorant•es à qui la formation s'adresse, les docteur•es les accompagnant en qualité de « grands témoins ».
- Placer au cœur de la démarche d'intelligence collective, les **discours expérientiels et récits de vie des docteur•es**, comme éléments de **médiation** centraux à la réflexion du projet d'insertion professionnelle des doctorant•es.
- Prendre en compte les **différentiels de niveaux** dans le parcours doctoral afin de répondre, via le protocole méthodologique, à la **pluralité des besoins** des doctorant•es : distinguer les étudiant•es en début / milieu de parcours (1<sup>ère</sup> et 2<sup>ème</sup> année), des étudiant•es en fin de parcours (3<sup>ème</sup> année).



### 3. LA DÉMARCHE D'ACCOMPAGNEMENT

## ••• LA MÉTHODOLOGIE ENVISAGÉE, selon un retour d'expérience

JCA est en capacité de vous accompagner sur la **structuration** et l'**animation** de la **méthodologie** suivante, dont les grandes lignes sont communiquées à titre indicatif et peuvent, tout comme la forme des livrables, être discutées en fonction de l'expression précise de vos besoins. Dans une **logique « entonnoir »**, l'idée générale est de guider progressivement la réflexion des étudiant•es : en débutant par une présentation des parcours des docteur•es ; puis en les accompagnant à travers une série d'ateliers menés en intelligence collective, grâce à l'intervention d'un•e expert•e JCA, en partant d'un exercice de problématisation collective vers une appropriation de son parcours individuel d'insertion professionnelle.

### DÉROULÉ GÉNÉRAL ET INDICATIF DE LA JOURNÉE DE FORMATION

#### Une matinée dédiée à la présentation de parcours des docteur•es

Il s'agit de **partager** et de **questionner** les **discours expérientiels et récits de vie des docteur•es** en plénière, afin de les placer au cœur de la démarche d'intelligence collective qui suivra, comme éléments de médiation centraux à la réflexion du projet d'insertion professionnelle des doctorant•es :

- **Présentation des docteur•es** sur leur parcours d'insertion professionnelle (choix, sélection et invitation à la charge de l'ED)
- **Présentation de la coopérative JCA** sur la valorisation complémentaire et ponctuelle des compétences scientifiques

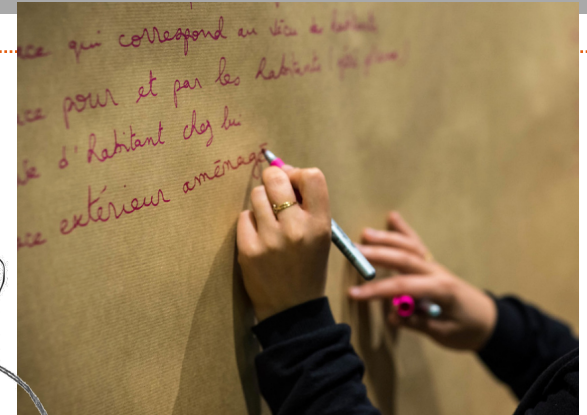
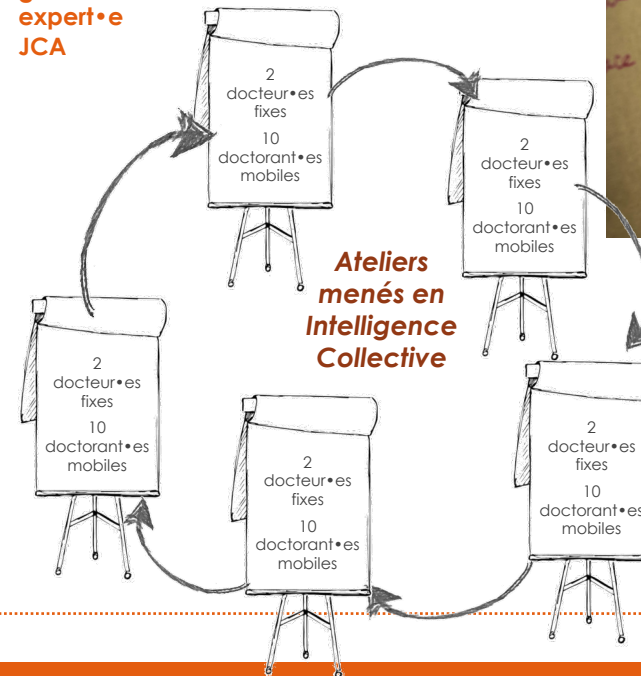
#### Un après-midi dédié à la mobilisation individuelle et collective des doctorant•es dans des ateliers de coproduction

Il s'agit de **guider** les **doctorant•es** à s'approprier les connaissances préalablement partagées, afin de **bâtir un scénario structuré et mobilisable, et évolutif**, des compétences acquises ou à acquérir, dans le cadre du projet d'insertion professionnelle en : les recensant ; les organisant en « blocs de compétences » ; les traduisant pour les rendre valorisables et distinctives auprès du monde socio-professionnel.



Animation  
globale  
expert•e  
JCA

### FORME INDICATIVE



RESTITUTIONS PLÉNIÈRE

# ••• LA MÉTHODOLOGIE ENVISAGÉE, selon un retour d'expérience

Présentation puis animation générale par un·e expert·e JCA

## LE CANEVAS GÉNÉRAL & INDICATIF DE L'INTERVENTION

	MODALITÉ	SÉQUENCE	OBJECTIF	PUBLICS	
Matin	Plénière	Présentation des parcours des docteur·es et de JCA		Doctorant·es & docteur·es	
	Pause déjeuner (75 min)				
Étape 0	Plénière	Présentation de la ½ journée et dispense des consignes		Doctorant·es & docteur·es	🕒 15 min
Étape 1.1	Groupes	<b>ATELIER 1</b> – exercice de problématisation collective	→ Structurer collectivement les blocs de compétences acquises, ou à acquérir, dans le cadre de la formation doctorale	Doctorant·es (production) Docteur·es (animation)	🕒 45 min
Étape 1.2	Plénière	Restitution collective de l'atelier 1	→ Partager un socle formalisé et commun de compétences fondamentales, pour se les approprier dans son parcours	Doctorant·es & docteur·es	🕒 15 min
	Pause (15 min)				
Étape 2	Groupes	<b>ATELIER 2</b> – exercice de co-construction de scénarii individuels	→ S'approprier les compétences recensées dans le cadre de son parcours individuel d'insertion professionnel	Docteur·es (animation) D1/D2 (production) Docteur·e (production) D3 (production)	🕒 90 min
Étape 3	Plénière	Présentation et restitution collectives des travaux		Doctorant·es & docteur·es	🕒 15 min

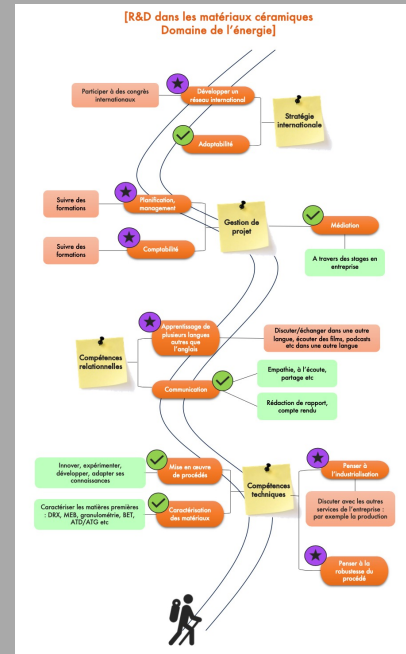
••• LES LIVRABLES POSSIBLES, selon un retour d'expérience

Rapport de compte-rendu des échanges •••



**Opérateur•rice :** expert•e technique JCA, sur la base des restitutions des animateur•rices.  
**Format :** de votre choix

Poster numérique •••



**Opérateur•rice :** doctorant•es (D1 & D2)  
**Format :** poster numérique  
**Date livraison estimative :** le jour de la formation doctorale

Capsules vidéo •••

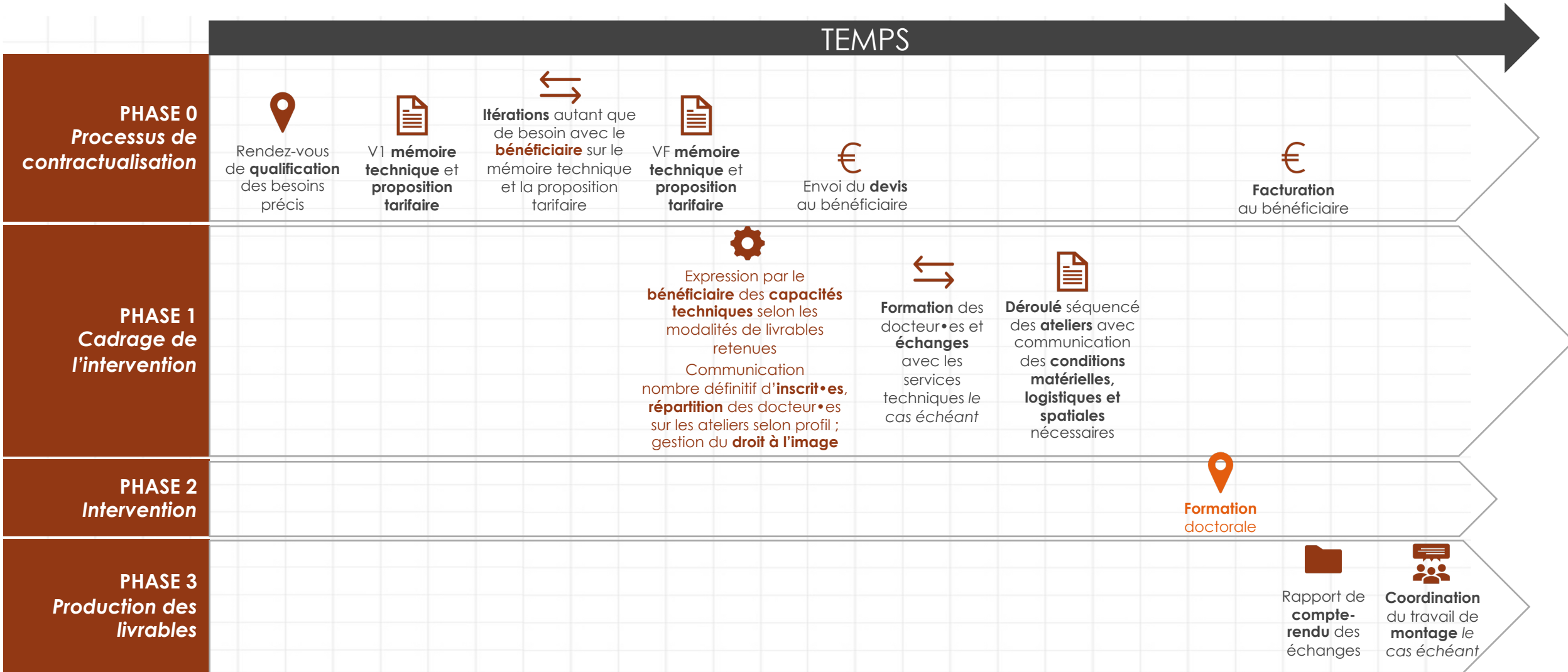


**Opérateur•rice :** doctorant•es (D3 et +) & docteur•es (réalisation) ; équipes techniques (tournage, montage) ; expert•e technique JCA (coordination)  
**Format :** capsules vidéo  
**Date livraison estimative :** à déterminer avec les équipes techniques le cas échéant

# 4. LES ÉTAPES CONTRACTUELLES DE L'ACCOMPAGNEMENT

# ... LES GRANDES ÉTAPES & POINTS À DISCUTER ENSEMBLE

JCA Bénéficiaire



# 5. VOS CONTACTS





## ••• VOTRE ACCOMPAGNANT



**Victor VALENTINI**  
Président et co-fondateur de JCA  
Docteur en sciences politiques

☎ (+33)6 32 72 80 99  
✉ victor@jcagroupe.fr

## ••• VOTRE CHERCHEUR•SE



**Mathilde COLLINET**  
Docteure en sciences de gestion

**Recherche** : pilotage démocratique des organisations publiques et à impact social

**Expériences** : gouvernance démocratique et coopération territoriale // **gestion de projet en intelligence collective** // analyse des besoins sociaux // participation sociale des personnes concernées // performance extra financière // interactions outils – action collective // méthodologie de recherche-intervention

Chercheuse associée Laboratoire de Gestion et des Transitions Organisationnelles  
Université Toulouse 3

Gouvernance démocratique   Participation sociale   Intelligence collective   Management public

contact@jcagroupe.fr

