

L'ESTBB : L'EXPERTISE EN BIOTECH, LES « SOFT SKILLS » EN PLUS

L'ESTBB est une école d'ingénieurs en biotechnologies, portée par une expertise métiers solide et par une réputation d'excellence auprès des entreprises de santé et de biotechs. Notre différence ? Vous aider à développer ces fameuses compétences comportementales très recherchées par les entreprises : adaptabilité, réflexion éthique, prise en compte de la complexité et du sens, interdisciplinarité...

NOS LABELS



L'école est sous démarche Qualité, certifiée ISO 9001 depuis 2013. Elle fait partie de UCLY Université Catholique de Lyon, qui a un statut d'association Loi 1901 à but non lucratif et qui a été labellisée « Établissement d'Enseignement Supérieur Privé d'Intérêt Général » (EESPIG) par l'État.

LE CAMPUS

Situé à deux pas de la gare SNCF et du Pôle d'échanges de Perrache, le campus est très bien desservi par les transports en commun : accès direct par métro (ligne A), tram (lignes T1 et T2) et très nombreux bus. Inauguré en 2015, le campus comprend des espaces spécifiques pour le travail collaboratif.

UN RÉSEAU D'ENTREPRISES PARTENAIRES ACTIF ET ÉTENDU

Installée à Lyon depuis 70 ans, l'ESTBB est idéalement située au cœur du 1^{er} bassin économique régional en biotech, composé de grands groupes leaders mondiaux dans leur domaine, de nombreuses PME et d'un réseau de start-ups innovantes. L'école fournit ainsi aux entreprises du bassin des collaborateurs dont les compétences sont reconnues de longue date.

4 PARTENARIATS PRIVILÉGIÉS AVEC DES LEADERS MONDIAUX

L'ESTBB a signé des conventions de partenariat privilégié avec :

sanofi

Medtronic



260 intervenants professionnels

1400 entreprises partenaires en France

Ces partenariats favorisent les échanges entre les formations de l'école et le monde industriel, à travers des visites de sites industriels, des conférences d'intervenants professionnels, des journées collaboratives...

QUELQUES-UNES DES ENTREPRISES QUI NOUS FONT CONFIANCE



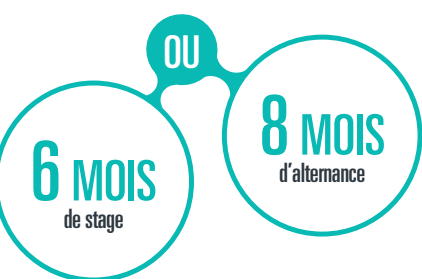
Document non contractuel. Crédits photos: ESTBB, Tous ces moments-là, Rido, Gettyimages. Conception: elvistiheagence.fr

estbb UCLY
École d'Ingénieurs en Biotechnologies

PARCOURS DE PROFESSIONNALISATION

MANAGEMENT DES INDUSTRIES DE SANTÉ ET DE BIOTECHNOLOGIES

ACCÉDEZ À UN POSTE À RESPONSABILITÉ PAR LE MANAGEMENT DE PROJET ET LA DOUBLE COMPÉTENCE



6 RAISONS DE CHOISIR LA FORMATION

- La découverte sectorielle des industries de santé et de biotechnologies
- De très nombreux intervenants professionnels, pour constituer son réseau
- Une insertion professionnelle très élevée dès la sortie
- Le management de projet, pour se préparer à ses futures responsabilités
- L'accompagnement individuel dans le projet professionnel
- Une expérience professionnelle de 6 à 8 mois dans la double compétence choisie

EN BREF

- **PUBLIC:** Jeunes diplômés de NIVEAU MASTER OU DOCTORAT (en Sciences de la Vie, Pharmacie, Médecine, Vétérinaire)
- **OBJECTIF:** Rejoindre le secteur industriel après un parcours académique - RECONVERSION POSSIBLE
- **DIPLÔME:** Titre certifié par l'État niveau 7 « Manager en biotechnologies », inscrit au RNCP
- **RYTHME:** FORMATION INTENSIVE 4 MOIS + mission en entreprise 6 à 8 mois

MANAGEMENT DES INDUSTRIES DE SANTE ET DE BIOTECHNOLOGIES

TITRE CERTIFIÉ PAR L'ÉTAT NIVEAU 7, INSCRIT AU RNCP



OBJECTIFS

Développer une connaissance sectorielle des industries de santé et de biotechnologies

Définir et mettre en œuvre des stratégies : scientifiques, techniques, réglementaires, qualité...

Développer des capacités d'analyse des projets : perspectives, opportunités, risques...

Acquérir des compétences opérationnelles, organisationnelles, managériales...

Maîtriser les obligations réglementaires de ces industries

ADMISSION

Sur dossier, entretien et tests de connaissances

PARCOURS IPROB 5 :

Pré-requis : Niveau Bac +5 validé en Sciences de la Vie

PARCOURS IPROB 8 :

Pré-requis : Doctorat validé en Sciences de la Vie, Médecine, Pharmacie ou Vétérinaire

INFORMATIONS

Réunions d'information une fois par mois à partir de de février. Dates sur estbb.fr

FINANCER SES ÉTUDES

COÛT DE LA FORMATION : 5 574,50 € (TARIF 2023-2024)

AIDES ENVISAGEABLES :

ALTERNANCE : l'entreprise paie les frais de scolarité et verse un salaire (environ 12000 € au total)

STAGE : gratification de 3 600 € à 8 400 € au total, selon entreprise

Financement par Pôle Emploi (AISF, AIF...) ou par la formation continue (FONGECIF, CPF...)

Prêts étudiants à tarifs négociés

FONCTIONS

ACCÈS À UN GRAND NOMBRE DE FONCTIONS DANS LES BIO-INDUSTRIES :

- Assurance Qualité : ingénieur, responsable, auditeur, consultant
- Affaires Réglementaires : chargé d'affaires, expert, consultant
- Marketing : chef de produit/gamme, chef de produit e-santé, chargé d'études, rédacteur scientifique
- R&D : ingénieur R&D, responsable R&D, chef de projet R&D
- Industrialisation, Production : ingénieur, responsable
- Qualification - Validation : ingénieur, responsable
- Recherche clinique : ARC, ARC manager
- Affaires médicales : Médical Science Liaison (MSL)
- Financement de l'innovation : consultant

L'ENTREPRENEURIAT POUR SE CHALLENGER

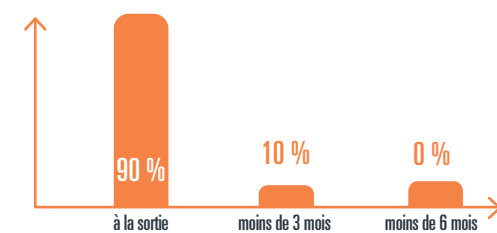
La sensibilisation à l'entrepreneuriat est utilisée comme outil pédagogique pour acquérir une vision globale du fonctionnement d'une entreprise. C'est également un très bon outil pour développer ses compétences comportementales : travail collaboratif, gestion de projet, gestion des délais, présentations devant des décideurs...

AU PROGRAMME :

- Défi 30 jours : transformer une avancée scientifique en création d'entreprise : propriété intellectuelle, choix des marchés visés...
- Serious game MIME : vivre de l'intérieur les problématiques d'une entreprise sur le long terme : financier, stratégique, concurrence
- Concours Campus Création : travailler plusieurs mois en mode projet, en se confrontant à plusieurs centaines d'autres équipes (optionnel)

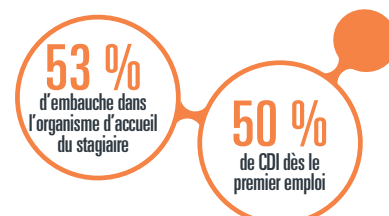
INSERTION PROFESSIONNELLE

Rapidité d'accès au premier emploi pour les 3 dernières promotions :



SALAIRE 1^{ER} POSTE

- Après un Master : 27 à 39 K€
- Après un Doctorat : 36 à 46 K€



PROGRAMME

FORMATION INTENSIVE (450 H) : DE SEPTEMBRE À DÉCEMBRE



IDENTIFIER LES BESOINS STRATÉGIQUES D'UNE ENTREPRISE

- Séminaires sur les entreprises du secteur, des start-ups aux grands groupes
- Serious game MIME
- Économie de la santé
- Innovation et recherche collaborative
- Marketing stratégique



CONCEVOIR ET CONDUIRE UN PROJET BIOTECHNOLOGIQUE

- Identifier les personnes ressources dans les départements de l'entreprise
- Utiliser les outils de management de projet et de gestion de l'innovation
- Mettre en œuvre les plans d'action communication grâce au marketing digital

DÉFI 30 JOURS :

MANAGER UNE ÉQUIPE ET UN PROJET POUR CRÉER UNE ENTREPRISE VIRTUELLE

- Choix du produit ou service
- Choix du modèle économique
- Marketing stratégique
- Qualité, affaires réglementaires, propriété intellectuelle
- Élaboration du business plan
- Présentation devant un jury de professionnels



MANAGER LES ÉQUIPES PROJET

- Team building, connaissance de soi
- Techniques de communication
- Outils de management d'équipe
- Management de la digitalisation



METTRE EN PLACE LES OBLIGATIONS RÉGLEMENTAIRES

- Qualité
- BPL, BPF
- Affaires réglementaires
- Recherche clinique
- Éthique

MISSION EN ENTREPRISE : À PARTIR DE JANVIER, 6 À 8 MOIS

DÉBOUCHÉS : DES SECTEURS D'ACTIVITÉ DYNAMIQUES ET QUI RECRUTENT

Fort de son ancrage industriel depuis près de 70 ans, l'ESTBB forme des professionnels de haut niveau pour des secteurs d'activité porteurs. Ils peuvent intégrer toutes les fonctions industrielles : innovation, recherche, développement, industrialisation, production, marketing, vente, support client, qualité, réglementaire...

LES INDUSTRIES DE BIOTECHNOLOGIES

Basées sur la maîtrise des composants du vivant, ces industries très dynamiques ont un fort potentiel économique.

- **BIOTECHS ROUGES** : pour la santé (bio-médicaments, produits de thérapie génique ou cellulaire, organes artificiels...)
- **BIOTECHS VERTES** : pour l'agriculture et l'alimentation (amélioration des variétés, plantes-usines, nouveaux aliments...)
- **BIOTECHS JAUNES** : pour l'environnement (dépollution par micro-organismes, valorisation des déchets...)
- **BIOTECHS BLANCHES** : valorisation de la biomasse pour produire des molécules de manière biologique et non pas chimique
- **BIOTECHS BLEUES** : issues de la biodiversité marine, pour la cosmétique, l'énergie, l'agro-alimentaire...

LES INDUSTRIES PHARMACEUTIQUES ET VÉTÉRINAIRES

Elles produisent les médicaments et vaccins de santé humaine et animale, formant le troisième marché économique le plus important au monde.

LES INDUSTRIES DU DIAGNOSTIC IN VITRO

Elles fabriquent les automates et réactifs permettant de réaliser les analyses médicales et vétérinaires, maillon très important de la chaîne de soin.

LES INDUSTRIES DU DISPOSITIF MÉDICAL

Secteur principalement constitué de PME innovantes, elles fabriquent des produits très variés en lien avec la santé : implants, prothèses, instruments médicaux...

LES INDUSTRIES COSMÉTIQUES

Quatrième secteur économique en France, ces industries investissent énormément en R&D pour répondre à des consommateurs toujours plus exigeants.

LES FOURNISSEURS DE RÉACTIFS ET MATÉRIELS DE LABORATOIRE

Entreprises situées à la pointe des évolutions scientifiques et technologiques.

MÉTHODES PÉDAGOGIQUES

- Séminaires, master class
- Conférences par des professionnels
- Ateliers
- Études de cas
- Apprentissage actif

- Travail collaboratif
- Link&Share : tables rondes « métiers » avec des anciens
- Visites de sites industriels
- Coaching individuel du projet professionnel

TÉMOIGNAGES

“ Cette formation complète et avec une méthode pédagogique innovante, a rendu mon retour sur les bancs de l'école une expérience plus que positive. Elle m'a permis de développer mon réseau professionnel et d'acquérir les connaissances et compétences qui me manquaient pour rejoindre le secteur de l'industrie pharmaceutique. ”

MORGANE, PROMOTION IPROB 5 2022 - CONSULTANTE SUPPORT PRODUCTION - QUALITÉ

“ La pluralité des thèmes abordés dans la formation et sa reconnaissance dans le monde de la santé m'ont permis d'effectuer ma reconversion de la pharmacie d'officine à l'industrie de la santé. J'ai particulièrement apprécié le fait de pouvoir suivre la formation en alternance. Grâce à la valorisation de cette 1ère expérience professionnelle, j'ai pu trouver un CDI quelques mois après la fin de ma formation en tant que chargée d'affaires réglementaires et assurance qualité dans un bureau d'études en Belgique afin de poursuivre mon projet professionnel. ”

JOANNA, PROMOTION IPROB 8 2023 - QA-RA ASSOCIATE

“ La formation a grandement facilité la concrétisation de mon projet professionnel en m'apportant des bases solides en gestion de projet et de plus grandes connaissances sur le fonctionnement de l'industrie de la Santé. Les échanges avec les divers professionnels intervenant tout au long de l'année construisent également notre réseau, ce qui a été essentiel pour obtenir mon poste aujourd'hui. La formation permet de se développer techniquement mais aussi personnellement grâce à des tests de personnalité et un accompagnement individuel, éléments importants pour adapter sa recherche d'emploi à son profil professionnel. ”

SARAH, PROMOTION IPROB 5 2022 - CONSULTANTE EN INDUSTRIE DE LA SANTÉ

